

Vstřikovací palivové čerpadlo VP / VE / ZEXEL / COVEC



CZ

Společnost **Autonorma** umožňuje vrácení starého dílu. Po akceptaci starého dílu je zákazníkovi vrácena buď celá kauce, ponížená kauce, nebo kauce propadá společnosti. Podmínky přijetí starého dílu jsou pro každý sortiment odlišné a určují, zda konkrétní starý díl lze ještě repasovat, nebo ne.

Starý díl je při příjmu kontrolován a hodnocen dle podmínek uvedených v tomto dokumentu. Zjednodušeně jsou staré díly tříděny do kategorií **A, B a C**. V případě, že byl díl vyhodnocen jako A grade, **není aplikována žádná srážka**, v případě B grade je kauce **ponížena** a v případě C grade **není proplacena**. Srážky se u jednotlivých sortimentů mohou lišit.

Vstřikovací palivové čerpadlo VP / VE / ZEXEL / COVEC

A – GRADE 0 %
Srážka z kauce:

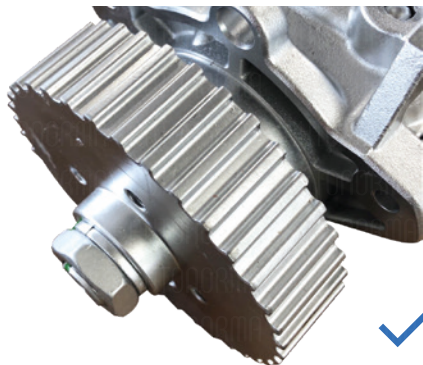
Kompletní díl bez chybějících částí a poškození



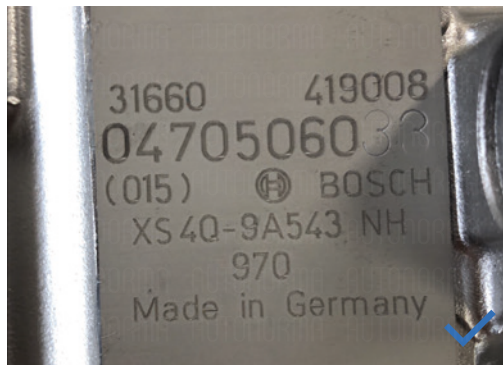
Elektrický konektor bez poškození



Bez poškození hřídele



Čitelný štítek



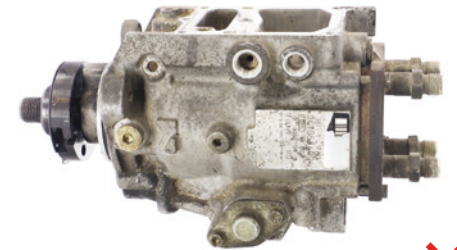
Vstřikovací palivové čerpadlo VP / VE / ZEXEL / COVEC

C – GRADE 100 %
Srážka z kauce:

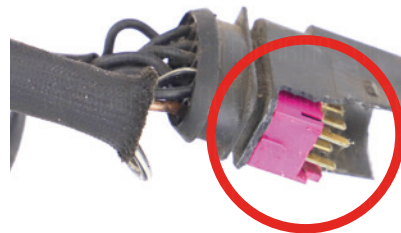
Chybějící / nečitelný štítek / neidentifikovatelný díl



Rozebráný / nekompletní díl



Poškozený konektor kabeláže / jednotky



Poškozená hnací hřídel

