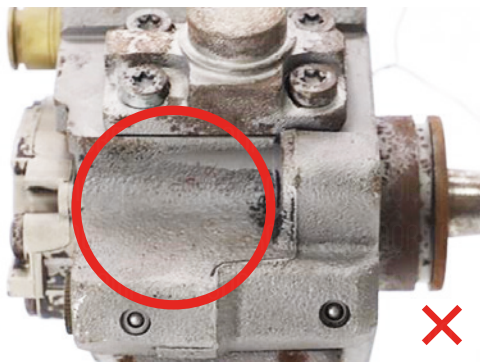


Vysokotlaké palivové čerpadlo

C – GRADE 100 %
Srážka z kauce:

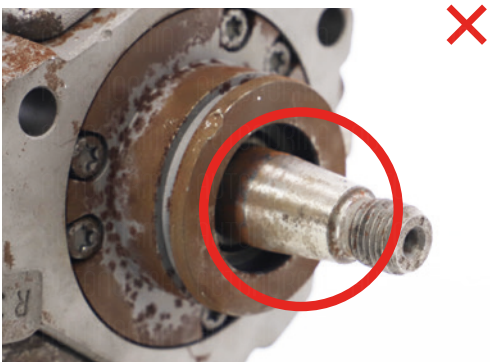
Chybějící / nečitelný štítek /
neidentifikovatelný díl



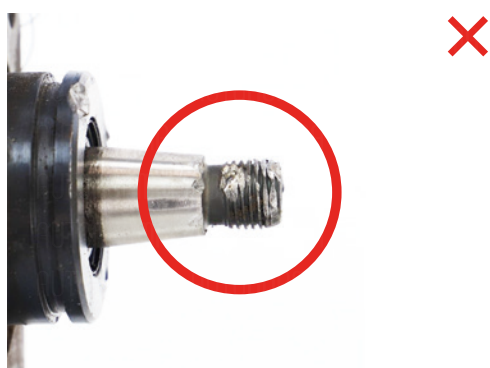
Rozebraný / nekompletní díl



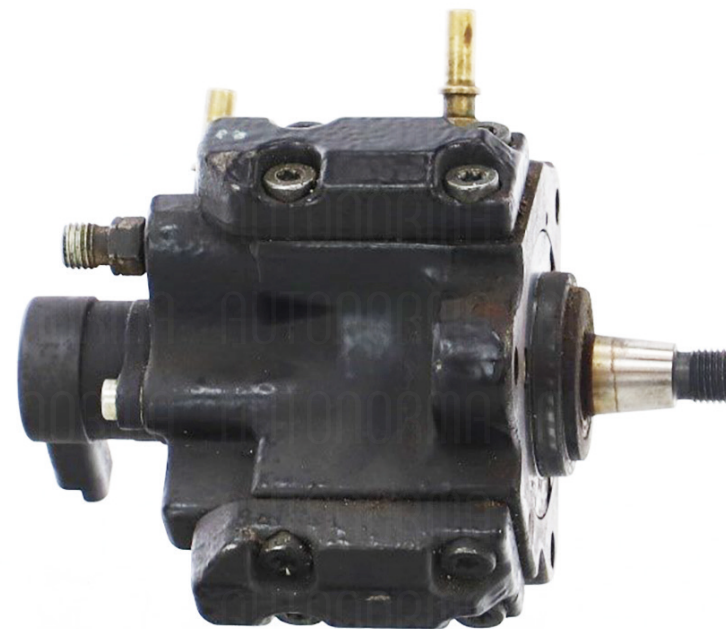
Koroze u hnací hřídele



Poškozená hnací hřídel



Vysokotlaké palivové čerpadlo



CZ

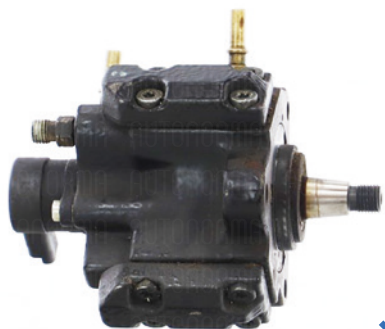
Společnost **Autonorma** umožňuje vrácení starého dílu. Po akceptaci starého dílu je zákazníkovi vrácena buď celá kauce, ponížená kauce, nebo kauce propadá společnosti. Podmínky přijetí starého dílu jsou pro každý sortiment odlišné a určují, zda konkrétní starý díl lze ještě repasovat, nebo ne.

Starý díl je při příjmu kontrolován a hodnocen dle podmínek uvedených v tomto dokumentu. Zjednodušeně jsou staré díly tříděny do kategorií **A, B a C**. V případě, že byl díl vyhodnocen jako A grade, **není aplikována žádná srážka**, v případě B grade je kauce **ponížena** a v případě C grade **není proplacena**. Srážky se u jednotlivých sortimentů mohou lišit.

Vysokotlaké palivové čerpadlo

A – GRADE 0 %
Srážka z kauce:

Kompletní díl bez chybějících částí a poškození



Elektrický konektor bez poškození



Bez poškození hřídele



Čitelný štítek



Vysokotlaké palivové čerpadlo

B – GRADE 70 %
Srážka z kauce:

Poškozený palivový přívod



Poškozený konektor ventilu paliva / teploty

