

EGR modul (nákladní vozy)



CZ

Společnost **Autonorma** umožňuje vrácení starého dílu. Po akceptaci starého dílu je zákazníkovi vrácena buď celá kauce, ponížená kauce, nebo kauce propadá společnosti. Podmínky přijetí starého dílu jsou pro každý sortiment odlišné a určují, zda konkrétní starý díl lze ještě repasovat, nebo ne.

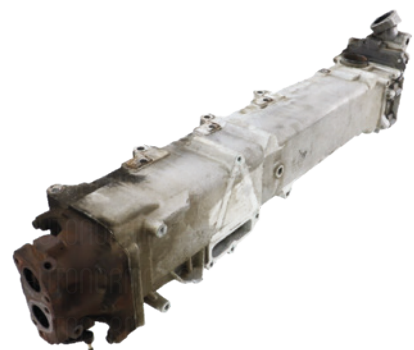
Starý díl je při příjmu kontrolován a hodnocen dle podmínek uvedených v tomto dokumentu. Zjednodušeně jsou staré díly tříděny do kategorií **A, B a C**. V případě, že byl díl vyhodnocen jako A grade, **není aplikována žádná srážka**, v případě B grade je kauce **ponížena** a v případě C grade **není proplacena**. Srážky se u jednotlivých sortimentů mohou lišit.

EGR modul (nákladní vozy)

A – GRADE 0 %

Srážka z kauce:

Kompletní díl bez chybějících částí a poškození



Bez poškození klapky



Čitelný štítek



EGR modul (nákladní vozy)

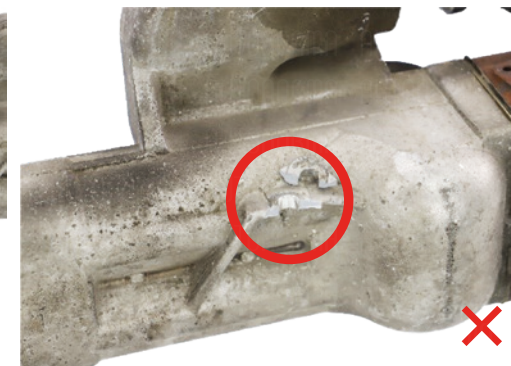
C – GRADE 100 %

Srážka z kauce:

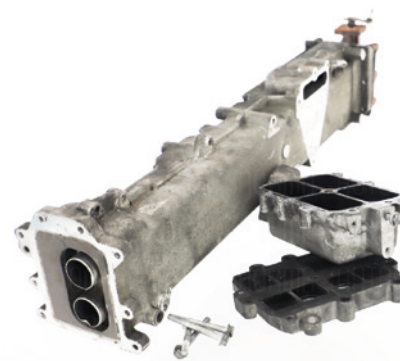
Chybějící / nečitelný štítek



Poškozené držáky šroubů



Rozebraný / nekompletní díl



Poškozené tělo

