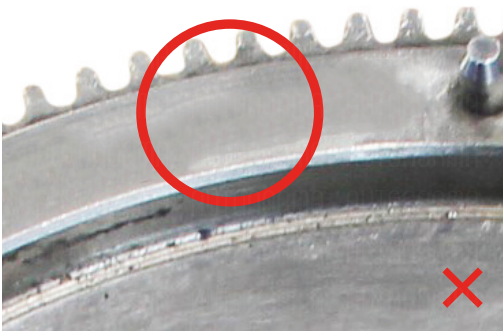


## Dvoumotový setrvačnick

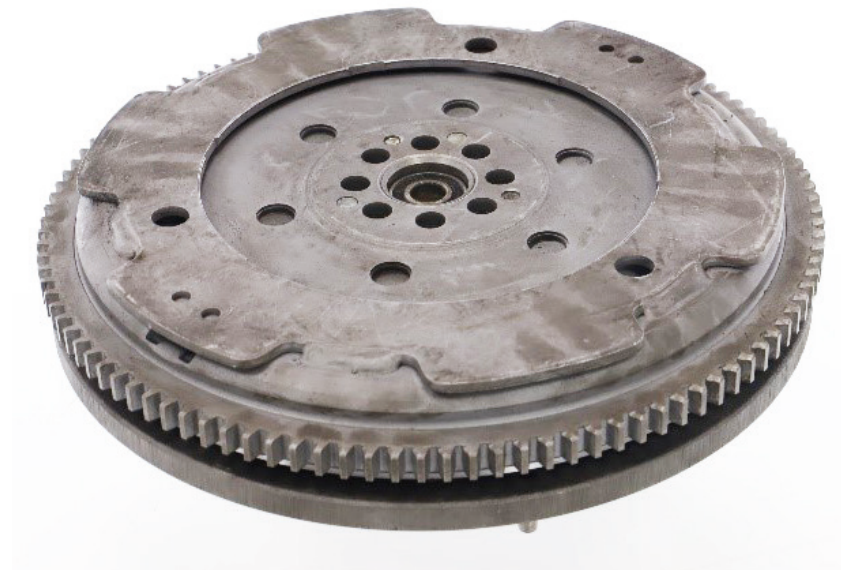
**C – GRADE** 100 %

Srážka z kauce:

Chybějící / nečitelný štítek /  
neidentifikovatelný díl



## Dvoumotový setrvačnick



### CZ

Společnost **Autonorma** umožňuje vrácení starého dílu. Po akceptaci starého dílu je zákazníkovi vrácena buď celá kauce, ponížená kauce, nebo kauce propadá společnosti. Podmínky přijetí starého dílu jsou pro každý sortiment odlišné a určují, zda konkrétní starý díl lze ještě repasovat, nebo ne.

Starý díl je při příjmu kontrolován a hodnocen dle podmínek uvedených v tomto dokumentu. Zjednodušeně jsou staré díly tříděny do kategorií **A, B a C**. V případě, že byl díl vyhodnocen jako A grade, **není aplikována žádná srážka**, v případě B grade je kauce **ponížena** a v případě C grade **není proplacena**. Srážky se u jednotlivých sortimentů mohou lišit.

## Dvoumotový setrvačnick

**A – GRADE** 0 %  
Srážka z kauce:

Kompletní díl bez chybějících částí a poškození



Nepoškozené úchyty po demontáži



Nepoškozená třecí plocha



Nepoškozené ozubení



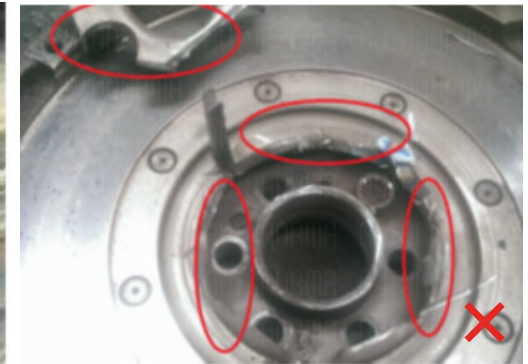
## Dvoumotový setrvačnick

**C – GRADE** 100 %  
Srážka z kauce:

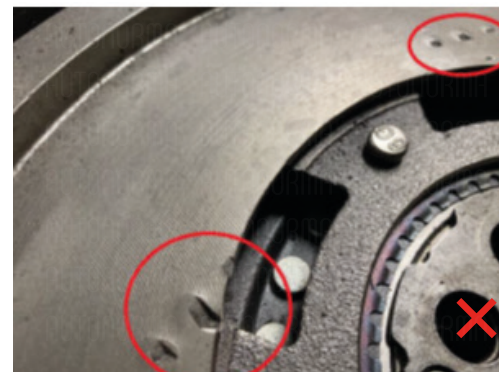
Prasklý povrch dílu



Poškození po demontáži



Promáčknutí třecí plochy



Poškozené ozubení

